

visio.lign

Sistema di rivestimento estetico



Protesica implantare

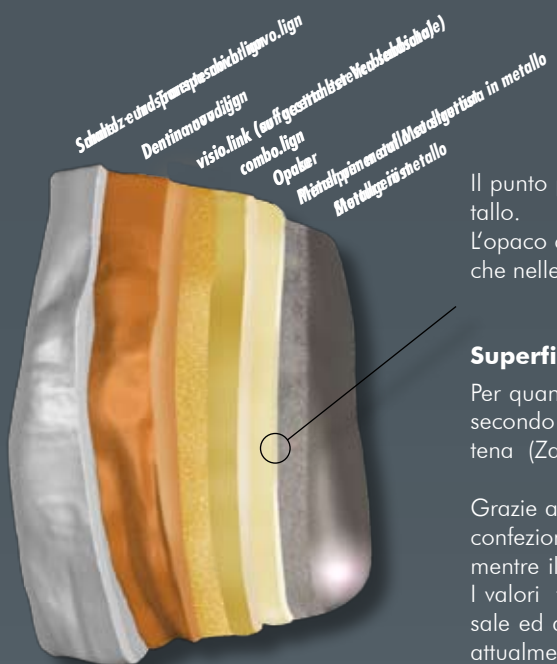
Protesi prive di metalli

Ponti e corone

Dal setup alla protesi definitiva

Nuovi prodotti

Opaco combo.lign



Schmelz- und Spritzpaste (Opaco.lign, visio.lign)
 Dentinverodlign
 visio.link (auf geschnittene Metallschicht)
 Opalmer
 Metallspinnmaterial (Metallgerüst in metallo)
 Metallgerüstmetallo

Il punto più debole per l'incollaggio è la superficie di contatto con la struttura in metallo.
 L'opaco combo.lign, a polimerizzazione duale, garantisce il completo indurimento anche nelle zone di difficile irradiazione.

Superficie di contatto con il metallo.

Per quanto riguarda la resistenza d'adesione vale la cosiddetta „regola della catena“ secondo cui l'elemento più debole della catena determina la resistenza dell'intera catena (Zahntechnik MAG 2004, pag. 519)

Grazie alla combinazione della tecnica di stratificazione con le faccette estetiche pre-confezionate, vengono raggiunti dall'intero sistema, valori d'adesione pari a 25 MPa, mentre il modulo elastico del manufatto passa da oltre 200.000 MPa a 3.000 MPa. I valori fisici del sistema Visio.lign in merito alla resistenza alla forza elastica trasversale ed alla pressione (pari a 25 MPa) sono mediamente superiori del 50% ai sistemi attualmente presenti sul mercato. La resistenza, 5-7 volte superiore ai rivestimenti in composito, riduce il rischio di chipping ed è quindi la soluzione più indicata per gli elementi diatorici.



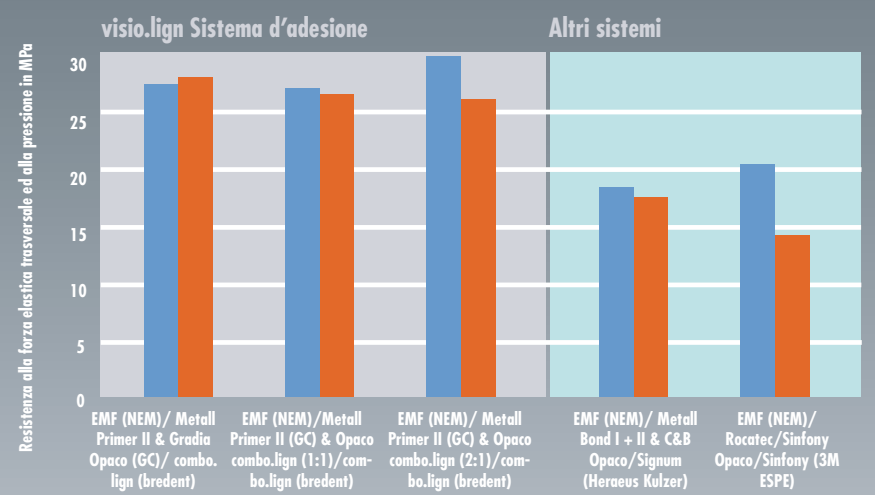
- Intervallo di lunghezza d'onda: da 370 a 500 nm
- Tempo di lavorazione: 5-6 min. a 20° C
- Indurimento chimico: < 10 min.
- Fotopolimerizzazione: 2*180 sec. in Uni XS (Heraeus Kulzer)
- Spessore: 0,1 – 0,2 mm



- Light = A1, A2, A3, B2
- Medium = A3,5, B3, D3
- intensiv = A4, C3
- Gum = colore della gengiva
- Catalizzatore = Pasta catalizzatrice da miscelare per la polimerizzazione duale*

Colori e classificazione in base al sistema colori Vita Classic A-D

Materiali per manufatti/sistemi di incollaggio

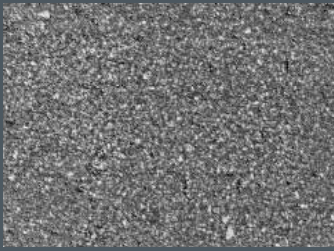


Test d'adesione Università di Jena, Dr. Göbel
 Sistemi d'adesione metallo-resina

1 giorno 37° C
 25.000 TLW

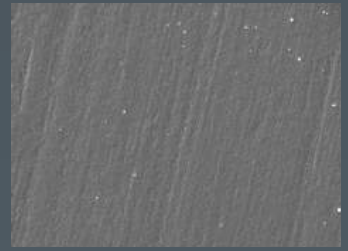
* Pasta catalizzatrice con rapporto di miscelazione da 1:1 a 1:2 per la miscelazione con l'opaco

Il materiale di completamento crea.lign ed i modificatori crea.lign modifier



3M ESPE - Sinfonie

Il crea.lign è un microfiller puro che non contiene fibre di vetro. E' quindi ottimamente lucidabile. La ruvidità media della superficie prima della lucidatura è di Ra 0,05 μm . La lucidatura a specchio di crea.lign si ottiene con estrema facilità grazie alla compattezza ed alla qualità della superficie che si raggiunge già durante la stratificazione. Questo è solo uno dei motivi che garantiscono una stabilità di colorazione di lunga durata e un'ottima resistenza al deposito di placca. Ulteriori informazioni vengono fornite durante i nostri corsi, conferenze e consulenze tecniche specifiche sulla colorazione.



crea.lign

Immagine al microscopio a scansione elettronica dei compositi di rivestimento, visti in sezione - A. Rzanny, Deutsche Zahnärztliche Zeitschrift 2007, pag. 738 e crea.lign



Intingere il pennello



Applicare crea.lign



Stendere in modo uniforme



Caratterizzare con crea.lign modifier



Dentina palatinale/linguale per la modellazione libera



Incisale per la stratificazione e la caratterizzazione



Prossimale e cervicale per il riempimento....



...e per l'estetica dei tessuti molli.

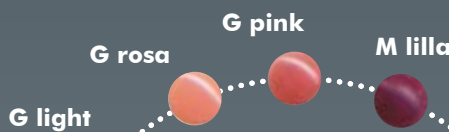
Il manufatto estetico e la riproduzione dei tessuti molli



Uno dei fattori più importanti per la realizzazione del manufatto estetico è la riproduzione dei tessuti molli. Con visio.lign è possibile realizzare un'estetica predicibile anche per la finta gengiva.



Con il nuovo combo.lign GUM è possibile lavorare con la tecnica di stratificazione anche per riprodurre la finta gengiva. Ciò consente una modellazione ottimale anche nel caso di porzioni gengivali più estese su metallo, zirconio e composito. Grazie alla premiscelazione, può essere applicato direttamente dalla cartuccia, la polimerizzazione duale garantisce la massima polimerizzazione ed i migliori valori d'adesione.



Le diverse tonalità cromatiche delle masse GUM nel sistema di rivestimento visio.lign permettono un'estetica ottimale della finta gengiva.

Lab. Od. Lazetera Antonio - Savona - Italy
Dott. Vescia Luca - Villa Dossola - Italy

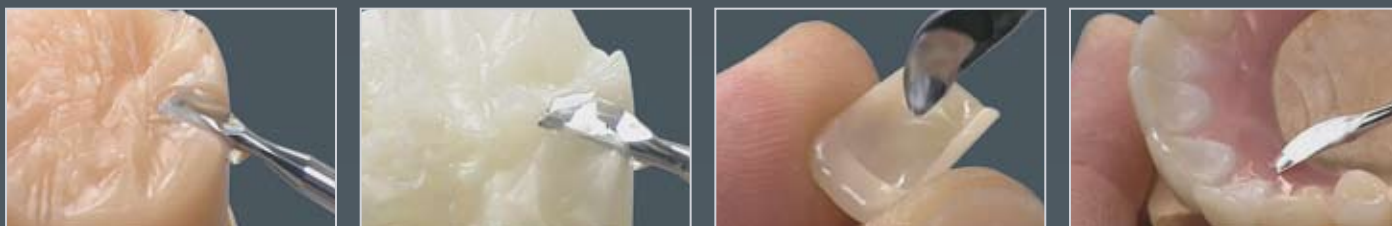


Crea.lign è indicato anche per la caratterizzazione dei materiali per basi protesiche. Il liquido da modellazione crea.lign Modelling Liquid consente di ottenere superfici omogenee perfette (equiparazione dell'elasticità e della durezza) ai materiali per basi protesiche, a base di polimetilmetacrilati (PMMA). Con visio.link si ottiene un'adesione sicura a tutti i materiali in PMMA ed in composito.

Il liquido crea.lign Modelling Liquid può essere miscelato in proporzione fino al 30% con il crea.lign e come quest'ultimo presenta una colorazione stabile nel tempo e resistente alla placca. La fotopolimerizzazione avviene in modo analogo a quella del crea.lign.

bredent s.r.l.

Risultato estetico predicibile - dal set-up alla protesi definitiva



La pianificazione della protesi inizia con il veneer-up, la scelta della forma, del colore e della posizione del dente, per garantire una soluzione estetica naturale. Utilizzando le faccette estetiche novo.lign e la cera estetica beauty setup, durante la prova estetica il paziente potrà già vedere quale sarà l'aspetto della protesi definitiva. Le tonalità di chiaro e scuro coprono, grazie alla miscelazione, l'intera scala colori classica VITA A-D.

beauty setup - what you see is what you get



Lab. Od. Lazetera Antonio - Savona - Italy
Dott. Vescia Luca - Villa Dossola - Italy

La prova estetica, è importante nella scelta e nella determinazione di tutte le possibili soluzioni estetiche per la protesi definitiva. E' la chiave per la pianificazione del risultato estetico e nel contempo per la soddisfazione del paziente. Con il sistema visio.lign, la riproduzione nella protesi definitiva è precisa al 100%.



Protesi prive di metalli



Compatibilità: Resina, composito & Bio XS – faccette estetiche

I materiali per manufatti in resina od in composito sono più elastici e flessibili di quelli per manufatti in metallo.

- Con visio.lign si ottiene una modellazione ottimale del manufatto con spessori controllati. La combinazione di una modellazione applicata e rimossa permette un rivestimento ottimale con una stratificazione altamente estetica nel caso di spazi ridotti.
- Visio.link, primer e bonder in un unico prodotto, ha un'eccellente potere adesivo su tutti e 3 i gruppi di materiali: PMMA, compositi e Bio XS.
- L'incollaggio con combo.lign, grazie alle sue ottime caratteristiche d'applicazione ed al modulo elastico, garantisce un rivestimento estetico individuale, limita le tensioni e protegge da scheggiature e rotture.



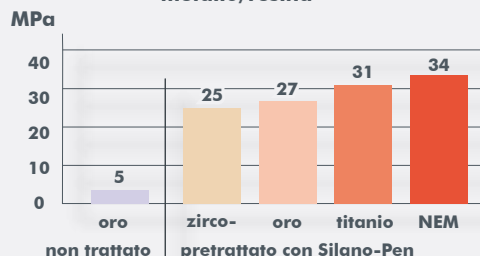
Compatibilità zirconio - faccette estetiche

L'ossido di zirconio è notevolmente più duro del metallo. Rivestito in ceramica crea una costruzione con una superficie d'occlusione molto rigida - sussiste quindi il rischio di scheggiature o di chipping, ed a volte anche di disturbi dell'articolazione temporo-mandibolare.

- Con visio.lign si realizza un rivestimento sullo zirconio con un sistema d'adesione, testato da studi universitari. Solo sull'adesione chimica con l'ossido di zirconio si ottiene un rivestimento di lunga durata con materiali resilienti e notevolmente elastici.
- Nessuna occlusione rigida, protezione dell'arcata antagonista, nonché dell'articolazione mandibolare.
- Nessun rischio di chipping e decolorazione, resistente alla placca come la dentatura naturale.
- Versatile e particolarmente indicato per la protesica implantare



Resistenza alla forza elastica trasversale metallo/resina



Il sistema Silano-Pen è, attualmente, l'unico procedimento mediante il quale possono essere condizionati tutti i materiali per manufatti in metallo e ceramica (ossido di zirconio e di alluminio, vetroceramica e porcellana feldspatica) per l'incollaggio su resine/compositi e con cui possa essere ottenuta una resistenza d'adesione di almeno 25 MPa (resistenza alla forza elastica trasversale ed alla pressione).

bredent s.r.l.

Protesica implantare



Il sistema SKY fast & fixed è un protocollo protesico per la protesi immediata su pazienti edentuli. Utilizzando le faccette visio.lign si ottiene un risultato estetico e predicibile. Estetica, resistenza d'adesione e stabilità di colorazione così come un enorme risparmio di tempo e di costi si coniugano perfettamente nella protesica implantare. Il vantaggio economico che ne deriva può essere trasferito al protocollo terapeutico. Grazie a ciò la protesica implantare può essere estesa anche ad altri pazienti.

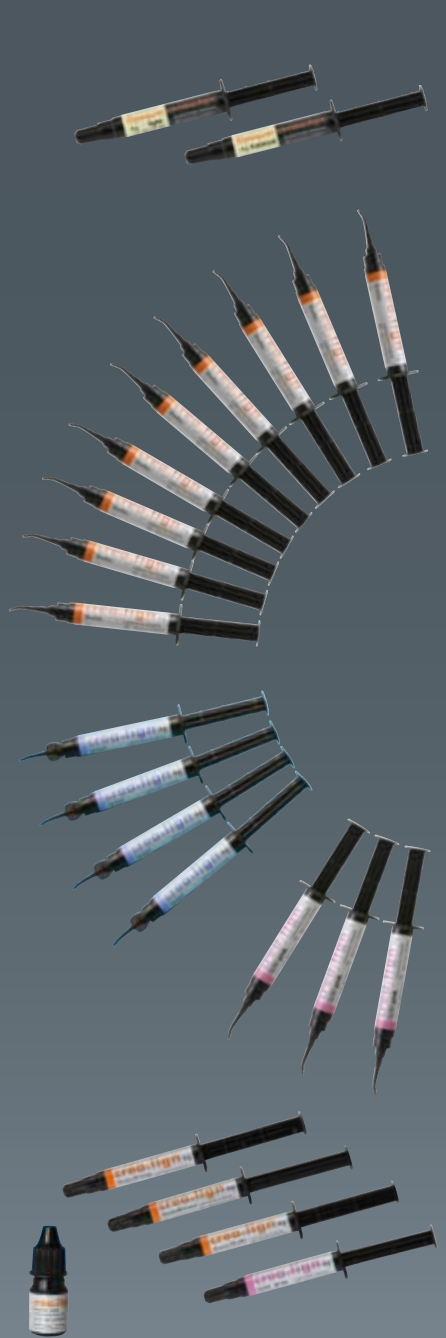


Dal veneer-up al rivestimento definitivo - un caso clinico documentato all'IFZI di Norimberga. Il filmato è disponibile in DVD .



Il principio modulare. Nuove strategie terapeutiche per pazienti con esigenze di protesi fisse su impianti. Fino al 50% più conveniente rispetto ad un ponte in metallo-ceramica. QS 34° anno / luglio 2008

Panoramica dei nuovi prodotti



combo.lign opaco		REF
Opaco light	A1, A2, A3, B2, C2	CO1X4OPL
Opaco medium	A3,5 / B3 / D3	CO1X4OPM
Opaco intensive	A4 / C3	CO1X4OPI
Opaco catalizzatore		CO1X4KAT
Opaco GUM		CO1X4OPG

crea.lign dentinale		REF
DA1		CLFMDA10
DA2		CLFMDA20
DA3		CLFMDA30
DA3,5		CLFMDA35
DA4		CLFMDA40
DB2		CLFMDB20
DB3		CLFMDB30
DC3		CLFMDC30
DD3		CLFMDD30

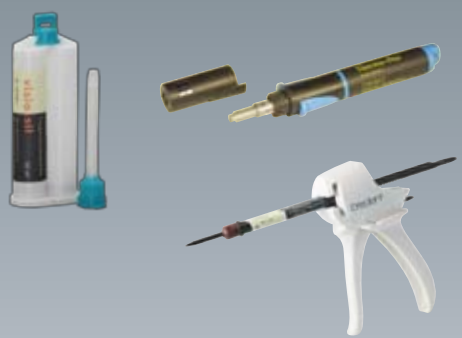
crea.lign incisale		REF
I universal		CLFM00I4
I opal		CLFM00I1
I blue		CLFM00I2
I rose		CLFM00I3

crea.lign gengivale		REF
Gum light		CLFM00G1
Gum rosa		CLFM00G2
Gum pink		CLFM00G3

crea.lign modificatori		REF
Modifier beige (Dentina)		CLFM00M1
Modifier oliva (Dentina)		CLFM00M2
Modifier marrone (Dentina)		CLFM00M3
Modifier lilla (GUM)		CLFM00M4
crea.lign Modelling Liquid		CLFM0D10
combo.lign GUM		CO2X4GUM



Cere beauty setup, colore naturale		REF
cera beauty chiara		430 0030 0
cera beauty scura		430 0031 0



Prodotti e soluzioni accessorie		REF
Silano-Pen		320 0047 0
Thermo-Pen		110 0147 0
visio.sil		540 0120 0
Dispenser 5 ml 1:1 (per combo.lign)		320 0044 1

