

visio.lign

Technique des facettes



Prothèses implantaires

Restaurations exemptes de métaux

Technique des bridges et couronnes

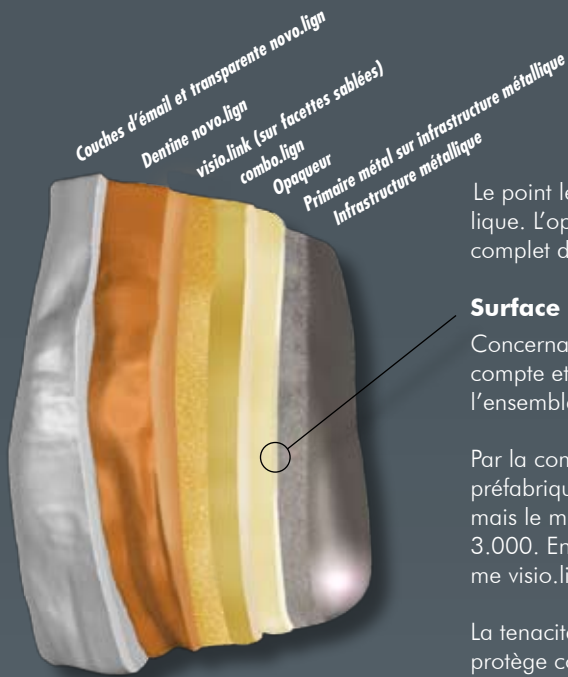
Du montage des dents aux facettes définitives

Nouveaux produits

bredent

GmbH & Co.KG · 89250 Senden · Germany · Tel. (+49) 0 73 09 / 8 72-4 42 · Fax (+49) 0 73 09 / 8 72-4 44 · www.visio-lign.com · e-mail info@bredent.com

Opaqueur combo.lign



Le point le plus faible du collage c'est la surface à la limite de l'infrastructure métallique. L'opaqueur combo.lign combinant deux types de prise assure un durcissement complet de la surface de cohésion.

Surface de séparation vers le métal

Concernant la solidité de la cohésion, c'est la „règle de dérivation en chaîne“ qui compte et selon laquelle le maillon le plus faible d'une chaîne détermine la solidité de l'ensemble. (Zahntechnik MAG 2004, page 519)

Par la combinaison des applications selon la technique de stratification et des facettes préfabriquées, on atteint des valeurs de cohésion de 25 MPa dans le système global, mais le module d'élasticité de plus de 200.000 MPa de l'infrastructure est réduit à 3.000. En même temps la résistance aux forces de cisaillement sous pression du système visio.lign se trouve avec au moins 25 MPa à 50% au-dessus des systèmes existants.

La tenacité aux chocs 5 à 7 fois supérieure à celle des revêtements en composite pur protège contre les écailllements tout en présentant la même solidité, ainsi le produit est très bien adapté à la région molaire.

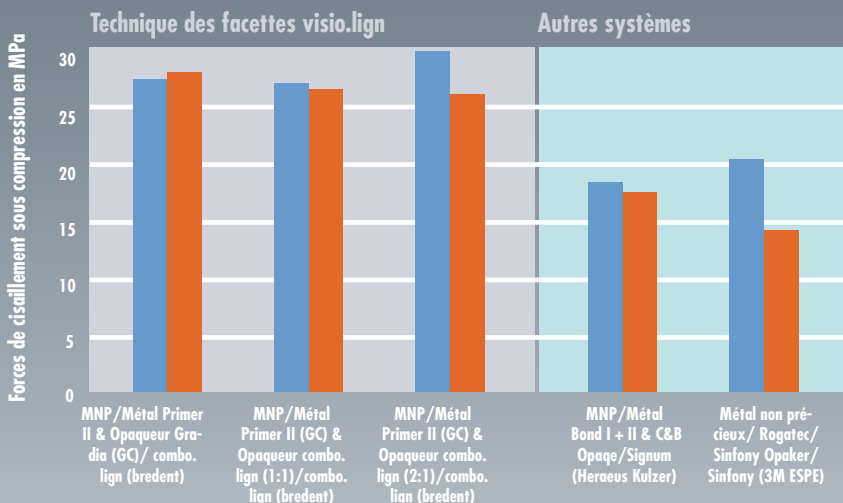


Longueur d'onde: 370 bis 500 nm
Plage de manipulation: 5-6 min. à 20° C
Prise chimique: < 10 min.
Photopolymérisation: 2*180 sec. dans le Uni XS (Heraeus Kulzer)
Épaisseur de couche: 0,1 – 0,2 mm



- Teintes et classification par rapport au système des teintes A-D classiques
- Light = A1, A2, A3, B2
 - Medium = A3,5, B3, D3
 - Intensif = A4, C3
 - Gum = gencive
 - Pâte cat. = ajouter du catalyseur en pâte pour combiner deux types de prise*

Matériaux pour infrastructures / système de cohésion



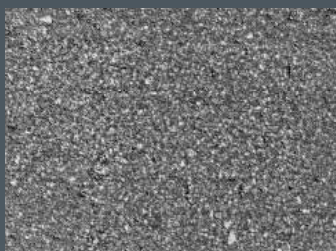
Examen de cohésion de l'Université de Iéna, Dr. Göbel, Systèmes de cohésion métal/résine

1er jour 37° C
25.000 TLW

* Ajouter du catalyseur en pâte à l'opaqueur selon le rapport de mélange 1:1 à 1:2

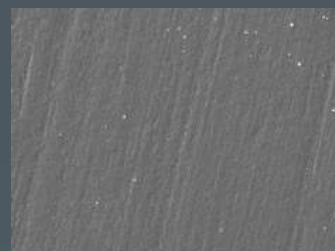
bredent

Le matériau de finition crea.lign et crea.lign Modifier



3M ESPE - Sinfonie

crea.lign est uniquement composé de microcharges, il est exempt de verre ionomère. Ceci signifie qu'il se laisse très bien polir. La rugosité de surface moyenne est de Ra 0,05 μ avant le polissage. Le polissage de crea.lign commence ainsi avec une qualité de surface que d'autres matériaux atteignent tout juste une fois polis. Ceci explique entre autre son inaltérabilité chromatique et sa résistance contre le dépôt de plaque. Vous obtiendrez de plus amples renseignements à ce sujet lors de nos stages de formation et conférences sur visio.lign.



crea.lign

Radiographies MEB de composites cosmétiques examinés après leur meulage: A. Rzanny, Dt. Zahnärztliche Zeitschrift 2007, p. 738 et crea.lign



Mouiller le pinceau



Prendre un peu de crea.lign



Répartir sans former de fils



Caractérisation avec crea.lign Modifier



Modelage palatinal/lingual comme souhaité



Face incisive pour stratification et caractérisation



Proximal et cervical pour compléter...



...et esthétique rouge-blanc pléier...

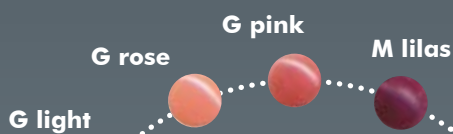
La conception esthétique et la transition rouge-blanc



Un des points les plus importants de la conception esthétique est la transition rouge-blanc. Avec visio.lign l'esthétique devient également planifiable dans la zone de la gencive.



Grâce au développement de combo.lign GUM, on peut aussi continuer à travailler selon la technique de stratification dans la zone de la gencive. Ceci permet un modelage efficace également de surfaces importantes de la gencive sur le métal, la zircone et les composites. Grâce au pré-malaxage de la cartouche, on peut procéder à une application directe, le durcissement par deux types de prise assure une polymérisation maximale et les meilleures valeurs de cohésion.



Les différentes teintes des masses GUM dans le système de facettes visio.lign mènent automatiquement à une conception naturelle de la gencive.

Lab. Od. Lazetera Antonio - Savona - Italy
Dott. Vescia Luca - Villa Dossola - Italy

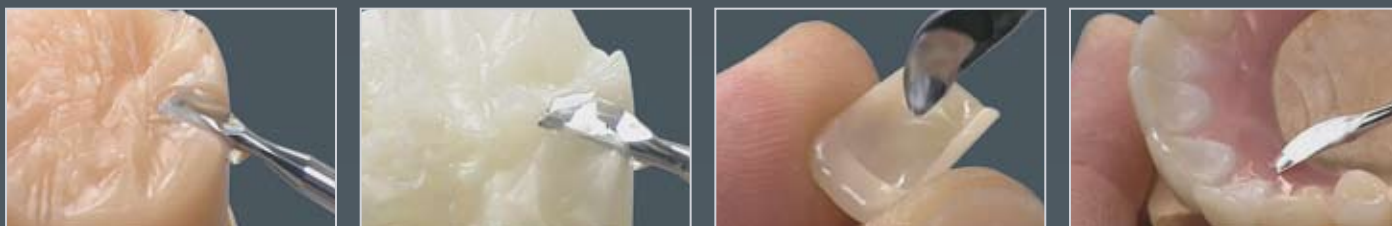


crea.lign se prête également très bien à la caractérisation de matériaux de prothèse de base. Le liquide de modelage crea.lign Modelling Liquid permet une transition homogène (adaptation de l'élasticité et de la dureté) aux matériaux de base pour prothèses à base de PMMA. Avec visio.link c'est la réussite sûre de la cohésion avec tous les matériaux à base de PMMA et de composites.

crea.lign Modelling Liquid peut se mélanger à crea.lign dans un rapport de mélange allant jusqu'à 30% et reste comme crea.lign durablement résistant à la décoloration et au dépôt de plaque. La photopolymérisation se fait de la même façon que pour crea.lign.

bredent

L'esthétique assurée - du montage des dents jusqu'au revêtement cosmé- tique définitif



Avec le veneer-up, on commence la planification par la sélection de la forme, de la teinte et de la position des dents pour une mise en place naturelle. En utilisant les facettes esthétiques novo.lign et la cire complémentaire esthétique beauty setup, le patient peut voir lors de l'essai esthétique en bouche le résultat définitif de la restauration. En mélangeant les teintes claires et foncées, on obtient toute la palette des teintes classiques de A à D.

beauty setup - what you see is what you get



Lab. Od. Lazetera Antonio - Savona - Italy
Dott. Vescia Luca - Villa Dossola - Italy

L'essai esthétique est important pour l'harmonisation et la détermination de toutes les possibilités de conception esthétique de la restauration définitive. C'est la clé de toute esthétique planifiable et ainsi de la satisfaction des patients. Avec le système visio.lign le transfert à la restauration définitive est reproductible à 100%.



Prothèses exemptes de métal



Compatibilité:

Résine, composite & facettes cosmétiques Bio XS

Les matériaux pour infrastructures en résine et / ou en composite sont plus élastiques et moins résistants à la flexion que les infrastructures métalliques.

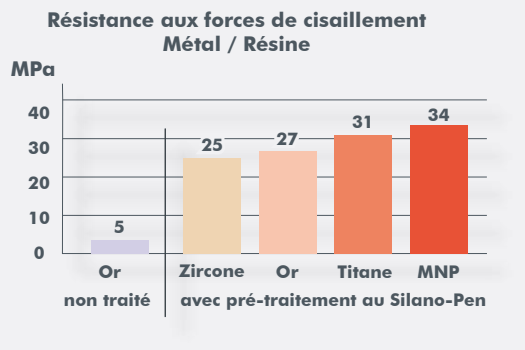
- Avec visio.lign, c'est la réussite optimale de la sculpture de l'infrastructure à l'avantage de son épaisseur. La combinaison d'une sculpture composée d'un apport et d'un retrait permet de réaliser des revêtements esthétiques optimaux par une stratification esthétique haut de gamme nécessitant peu de place.
- visio.link, tout à la fois Primer et Bonder est convainquant par une excellente résistance cohésive avec tous les 3 groupes de matériaux: PMMA, composites et Bio XS.
- Le collage avec combo.lign assure un excellent revêtement du fait de sa haute mouillabilité et de son module E tout en limitant la flexion et en protégeant contre des écailllements ou une fracture.



Compatibilité: Les facettes cosmétiques en zirconium

Le dioxyde de zirconium est nettement plus dur que le métal. Revêtue de céramique, l'infrastructure entière génère une occlusion de fermeture dure – il y a danger d'écailllements ou de Chipping, le cas échéant aussi de troubles des articulations de la mâchoire.

- Avec visio.lign le revêtement se réalise avec un matériau de cohésion testé avec la zirconium par une université. Ce n'est que par une cohésion chimique avec l'oxyde de zirconium que réussit une cohésion durable avec des matériaux tenaces aux chocs et nettement plus élastiques.
- Pas d'occlusion fermée dure, ménagement des antagonistes à dentition naturelle et des articulations de la mâchoire.
- Pas d'écaillage et de décoloration, même résistance à la plaque que les dents naturelles,
- Extensible et en particulier pour la restauration avec des implants, c'est un système sûr.



Le Silano-Pen est actuellement le seul procédé avec lequel tous les matériaux d'infrastructure en métal et céramique (zirconium, oxyde d'aluminium, céramique de verre et de feldspath) peuvent être conditionnés pour la cohésion avec les résines / composites en atteignant des forces de cohésion d'au moins 25 MPa (forces de cisaillement sous compression).

Prothèse implantaire



Le système SKY fast & fixed est un concept en prothèse pour la restauration immédiate de patients édentés. Par l'utilisation des facettes cosmétiques visio.lign on obtient un résultat esthétique prévisible.

L'esthétique, une liaison sûre et l'inaltérabilité chromatique ainsi que d'énormes économies de temps et de frais forment une symbiose impressionnante en prothèse implantaire. Les avantages de prix qui en découlent peuvent être répercutés sur le concept de traitement. Ainsi l'on atteint une nouvelle clientèle cible pour la prothèse implantaire.



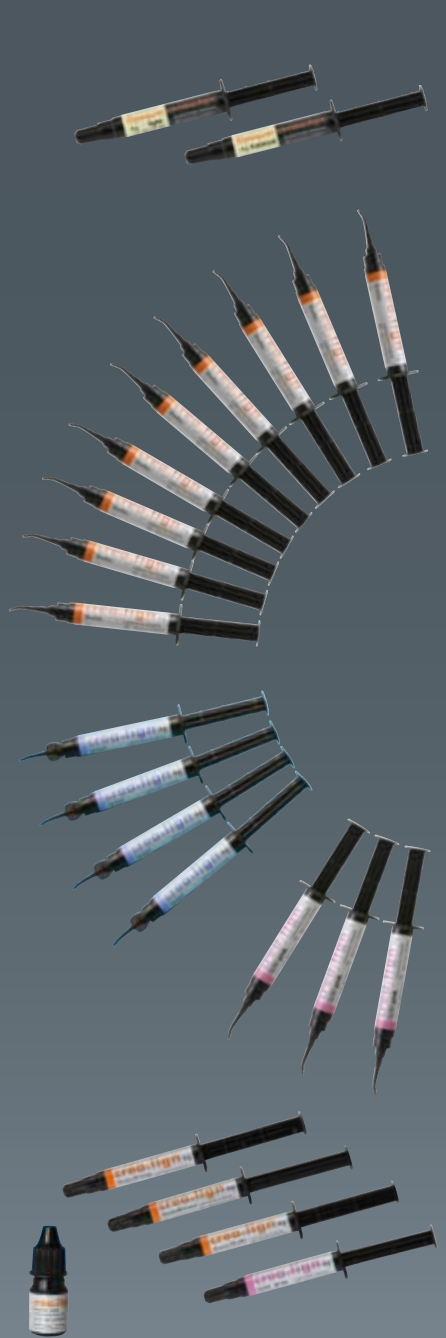
Du veneer-up au revêtement cosmétique définitif - un cas clinique documenté au IFZI de Nuremberg. Le film est disponible en tant que DVD.



Le principe de la construction modulaire: de nouvelles voies dans le concept de traitement des patients désirant un bridge fixe sur implants. Prix jusqu'à 50% inférieur à un bridge métal-céramique comparable.

QS 34ème année / juillet 2008

Aperçu des nouveaux produits



Opaquer combo.lign	REF
Opaquer light A1, A2, A3, B2, C2	CO1X4OPL
Opaquer medium A3,5 / B3 / D3	CO1X4OPM
Opaquer intensive A4 / C3	CO1X4OPI
Pâte catalyseur	CO1X4KAT
Opaquer GUM	CO1X4OPG

crea.lign Dentin	REF
DA1	CLFMDA10
DA2	CLFMDA20
DA3	CLFMDA30
DA3,5	CLFMDA35
DA4	CLFMDA40
DB2	CLFMDB20
DB3	CLFMDB30
DC3	CLFMDC30
DD3	CLFMDD30

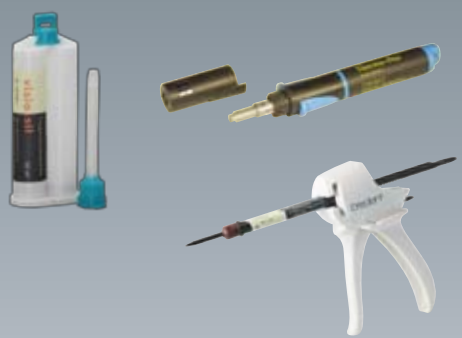
crea.lign Incisal	REF
I universal	CLFM00I4
I opal	CLFM00I1
I blue	CLFM00I2
I rose	CLFM00I3

crea.lign Gingiva	REF
Gum light	CLFM00G1
Gum rosa	CLFM00G2
Gum pink	CLFM00G3

crea.lign Modifier	REF
Modifier beige (Dentin)	CLFM00M1
Modifier oliv (Dentin)	CLFM00M2
Modifier brown (Dentin)	CLFM00M3
Modifier lila (GUM)	CLFM00M4
crea.lign Modelling Liquid	CLFM0D10
combo.lign GUM	CO2X4GUM



cire de montage beauty setup t. dentaire	REF
beauty setup, cire claire	430 0030 0
beauty setup, cire foncée	430 0031 0



Produits complémentaire et solutions	REF
Silano-Pen	320 0047 0
Thermo-Pen	110 0147 0
visio.sil	540 0120 0
Dispenseur 5 ml 1:1 (pour combo.lign)	320 0044 1

bredent

GmbH & Co.KG · 89250 Senden · Germany · Tel. (+49) 0 73 09 / 8 72-4 42 · Fax (+49) 0 73 09 / 8 72-4 44 · www.visio-lign.com · e-mail info@bredent.com

05/09 294 OF 5 Sous réserve de modifications

