

visio.lign

Verblendsystem



Implantatprothetik

Metallfreier Zahnersatz

Kronen- und Brückentechnik

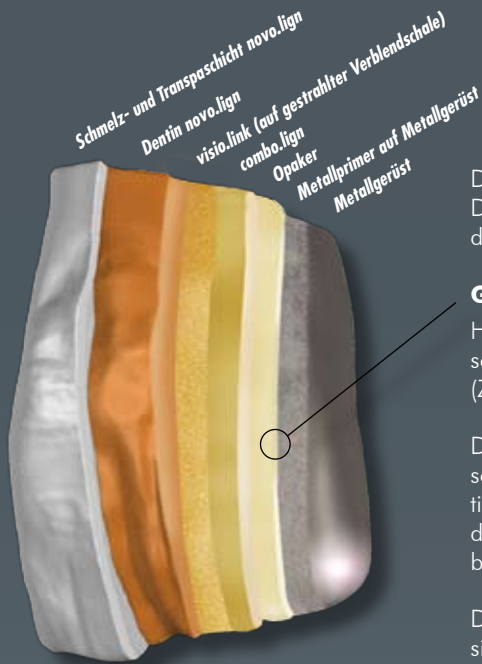
Vom Setup zur definitiven Verblendung

Produktneuheiten

bredent

GmbH & Co.KG · 89250 Senden · Germany · Tel. (+49) 0 73 09 / 8 72-22 · Fax (+49) 0 73 09 / 8 72-24 · www.visio-lign.com · e-mail info@bredent.com

Opaquer combo.lign



Der schwächste Punkt der Verklebung ist die Grenzfläche zum Metallgerüst. Der dualhärtende Opaquer combo.lign sichert eine vollständige Aushärtung an der Verbundfläche.

Grenzfläche zum Metall

Hinsichtlich der Festigkeit des Verbundes gilt die sog. „Kettenregel“, nach der das schwächste Glied der Kette die Festigkeit der Kette insgesamt bestimmt. (Zahntechnik MAG 2004, S. 519)

Durch die Kombination aufragender Schichttechnik mit den vorgefertigten Verblendschalen werden Verbundwerte im Gesamtsystem von 25 MPa erreicht, aber das Elastizitätsmodul von über 200.000 MPa am Gerüst auf 3.000 abgetragen. Dabei liegt die Druck-Scherfestigkeit des visio.lign Systems mit mindestens 25 MPa 50% über den bestehenden Marktsystemen.

Die 5-7fach höhere Schlagzähigkeit gegenüber reinen Compositeverblendungen sichert bei gleicher Festigkeit vor Abplatzungen und ist damit Bestens für den Seitenzahnbereich geeignet.



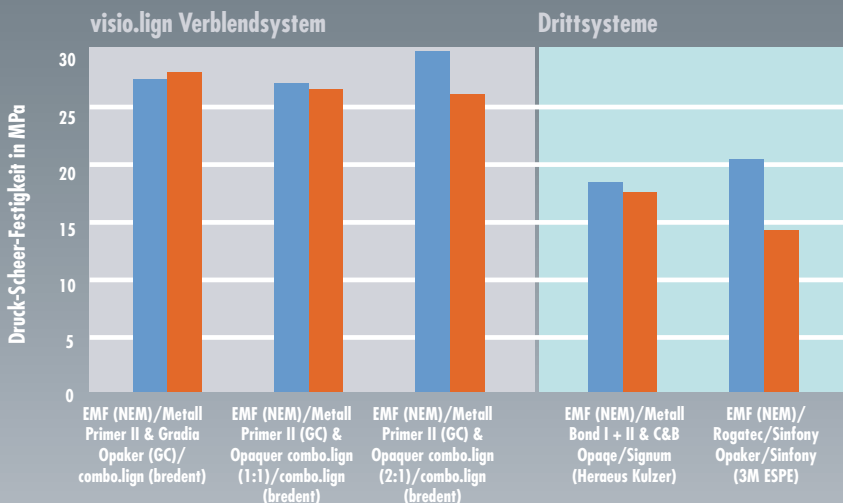
Wellenlängenbereich: 370 bis 500 nm
 Verarbeitungszeit: 5-6 Min. bei 20° C
 Chemische Aushärtung: < 10 Min.
 Lichtpolymerisation: 2*180 sec. im Uni XS (Heraeus Kulzer)
 Schichtstärke: 0,1 – 0,2 mm



Farben und Zuordnung zum klassischen A-D Farbsystem

- Light = A1, A2, A3, B2
- Medium = A3,5, B3, D3
- intensiv = A4, C3
- Gum = Zahnfleisch
- Katpaste = Katalysatorpaste zur Dualhärtung beimischen*

Gerüstwerkstoffe / Verbundsystem



Verbundprüfung Uni Jena, Dr. Göbel
 Metallkunststoffverbund-Systeme

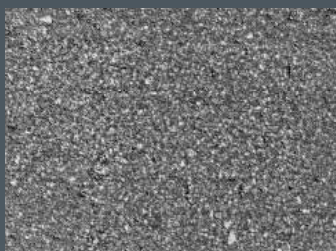
1 Tag 37° C
 25.000 TLW

* Katalysatorpaste im Mischungsverhältnis von 1:1 bis 1:2 zum Opaquer beimischen

bredent

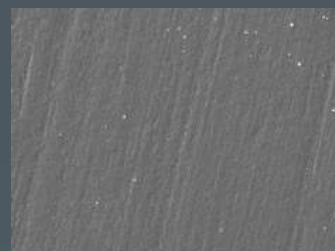
GmbH & Co.KG · 89250 Senden · Germany · Tel. (+49) 0 73 09 / 8 72-22 · Fax (+49) 0 73 09 / 8 72-24 · www.visio-lign.com · e-mail info@bredent.com

Das Finishmaterial crea.lign und crea.lign Modifier



3M ESPE - Sinfonie

crea.lign ist rein microgefüllt und enthält kein Dentalglas. Das bedeutet optimale Poliereigenschaften. Die durchschnittliche Oberflächenrauigkeit beträgt vor der Politur $Ra\ 0,05\ \mu m$. Die Politur beim crea.lign beginnt somit bei einer Oberflächen-güte, die andere Werkstoffe im endpoliertem Zustand gerade mal erreichen. Das ist nur ein Grund für die dauerhafte Farb-beständigkeit und Plaqueresistenz. Dazu mehr in unseren visio.lign Kursen, Vorträgen und Farbberatungen.



crea.lign

REM-Aufnahmen untersuchter Verblendcomposite im Schlibbild A. Rzanny, Deutsche Zahnärztliche Zeitschrift 2007, Seite 738 und crea.lign



Pinsel benetzen



crea.lign aufnehmen



Ausstreichen ohne Fäden



Individualisieren mit crea.lign Modifier



Palatinal/lingual zur freien Modellation



Incisal zum Schichten und Charakterisieren



Approximal und cervical zur Ergänzung...



...und Rot-Weiß-Ästhetik

bredent

GmbH & Co.KG · 89250 Senden · Germany · Tel. (+49) 0 73 09 / 8 72-22 · Fax (+49) 0 73 09 / 8 72-24 · www.visio-lign.com · e-mail info@bredent.com

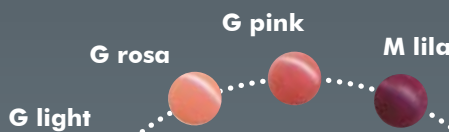
Die ästhetische Gestaltung und der Rot-Weiß Übergang



Eines der wichtigsten Punkte der ästhetischen Gestaltung stellt der Rot-Weiß Übergang dar. Mit visio.lign wird auch im Zahnfleischbereich planbare Ästhetik realisierbar.



Durch die Neuentwicklung von combo.lign GUM kann auch im Zahnfleischbereich weiterhin mit auftragender Schichttechnik gearbeitet werden. Das ermöglicht effizientes Modellieren auch größerer Zahnfleischpartien auf Metall, Zirkon und Composites. Durch die Vormischung aus der Kartusche kann direkt appliziert werden, die Dualhärtung sichert max. Polymerisation und beste Verbundwerte.



Die unterschiedlichen Farbeinstellungen der GUM-Massen im visio.lign Verblendsystem führen automatisch zu lebendiger Zahnfleischgestaltung.

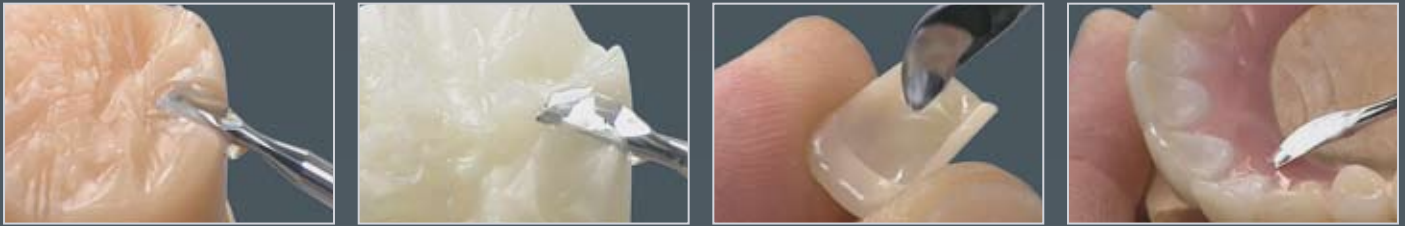
Lab. Od. Lazetera Antonio - Savona - Italy
Dott. Vescia Luca - Villa Dossola - Italy



crea.lign eignet sich auch zum Individualisieren von Prothesenbasiswerkstoffen. Die Modellierflüssigkeit crea.lign Modelling Liquid ermöglicht einen homogenen Übergang (Angleichung der Elastizität und Härte) zu Prothesenbasiswerkstoffen auf PMMA-Basis. Mit visio.link gelingt der sichere Verbund zu allen PMMA- und Composite-Materialien.

crea.lign Modelling Liquid kann bis zu einem Mengenanteil von 30 % in crea.lign eingemischt werden und ist wie crea.lign dauerhaft verfärbungs- und plaqueresistent. Die Lichtpolymerisation erfolgt analog crea.lign.

Ästhetikgarantie - vom Setup bis zur definitiven Verblendung



Mit dem veneer-up, der Wahl von Form, Farbe und Zahnstellung, beginnt die Planung des Zahnersatzes mit einem natürlichen Arrangement. Durch die Verwendung der ästhetischen novo.lign Verblendschalen und beauty setup Ästhetikergänzungswachs sieht der Patient bei der Ästhetikeinprobe wie sein definitiver Zahnersatz aussehen wird. Die Farben hell und dunkel decken durch Mischen die klassische A-D Farbskala ab.

beauty setup - what you see is what you get



Die Ästhetikanprobe, wichtig für Abstimmung und Festlegung aller ästhetischen Gestaltungsmöglichkeiten der definitiven Versorgung.
Sie ist der Schlüssel für planbare Ästhetik und somit Kundenzufriedenheit. Mit dem visio.lign System gelingt die Übertragung in die definitive Versorgung zu 100% reproduzierbar.



Lab. Od. Lazetera Antonio - Savona - Italy
Dott. Vescia Luca - Villa Dossola - Italy

Metallfreier Zahnersatz



Kompatibilität: Kunststoff, Composite & Bio XS – Verblendschalen

Kunststoff- bzw. Composite-Gerüstwerkstoffe sind elastischer und weniger biegefest als Metallgerüste.

- Mit visio.lign gelingt die optimale Gerüstmodellation zu Gunsten der Gerüststärke. Die Kombination aus auftragender und abtragender Modellation ermöglicht optimale Verblendungen durch ästhetische hochwertige Schichtung bei geringem Platzbedarf.
- visio.link, der Primer und Bonder in einem, überzeugt durch herausragende Verbundfestigkeiten zu allen 3 Werkstoffgruppen: PMMA, Composites und Bio XS.
- Die Verklebung mit combo.lign sichert durch hohe Benetzungsfähigkeit und E-Modul die Verblendung, begrenzt die Durchbiegung und schützt vor Abplatzungen bzw. Bruch.



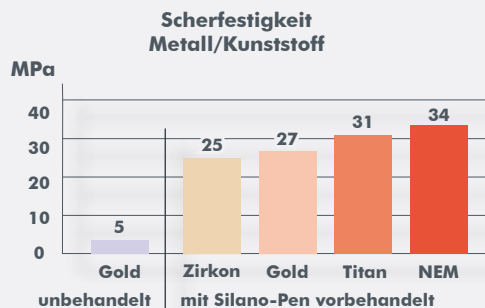
Kompatibilität Zirkon – Verblendschalen

Zirkondioxyd ist deutlich härter als Metall. Verblendet mit Keramik führt die Gesamtkonstruktion zu einem harten Aufbiss – es besteht die Gefahr von Abplatzungen & Chipping, ggf. auch Kiefergelenksbeschwerden.

- Mit visio.lign erfolgt die Verblendung mit einem universitär geprüfem Verbundsystem zum Zirkon. Nur über den chemischen Verbund zum Zirkondioxyd gelingt die dauerhafte Verblendung mit schlagzähem und deutlich elastischeren Materialien.
- Kein harter Aufbiss, Schonung des natürlich bezahnten Gegenkiefers bzw. der Kiefergelenke.
- Kein Chipping und keine Verfärbung, Plaquesistent wie natürliche Zähne.
- Erweiterbar und insbesondere für die Implantatversorgung eine sichere Bank.



Der Silano-Pen ist das derzeit einzige Verfahren mit dem alle Gerüstwerkstoffe aus Metall und Keramik (Zirkon-, Aluminiumoxyd, Glas- und Feldspatkeramik) für den Verbund zu Kunststoffen / Composites konditioniert werden können und Verbundfestigkeiten von mindestens 25 MPa (Druck-Scher-Festigkeit) erreicht werden.



Implantatprothetik



Das SKY fast & fixed System ist ein prothetisches Konzept zur Sofortversorgung von zahnlosen Patienten. Durch die Verwendung von visio.lign Verblendschalen entsteht ein voraussehbares, ästhetisches Ergebnis. Ästhetik, Verbundunsicherheit und Farbbeständigkeit sowie enorme Zeit- und Kostenersparnis treffen in der Implantatprothetik wirkungsvoll aufeinander. Der daraus resultierende Preisvorteil kann im Behandlungskonzept weiter gegeben werden. Damit werden neue Zielgruppen für die Implantatprothetik erreicht.



Von veneer-up bis zur definitiven Verblendung ein Praxisfall dokumentiert am IFZI Nürnberg. Der Film ist als DVD erhältlich.

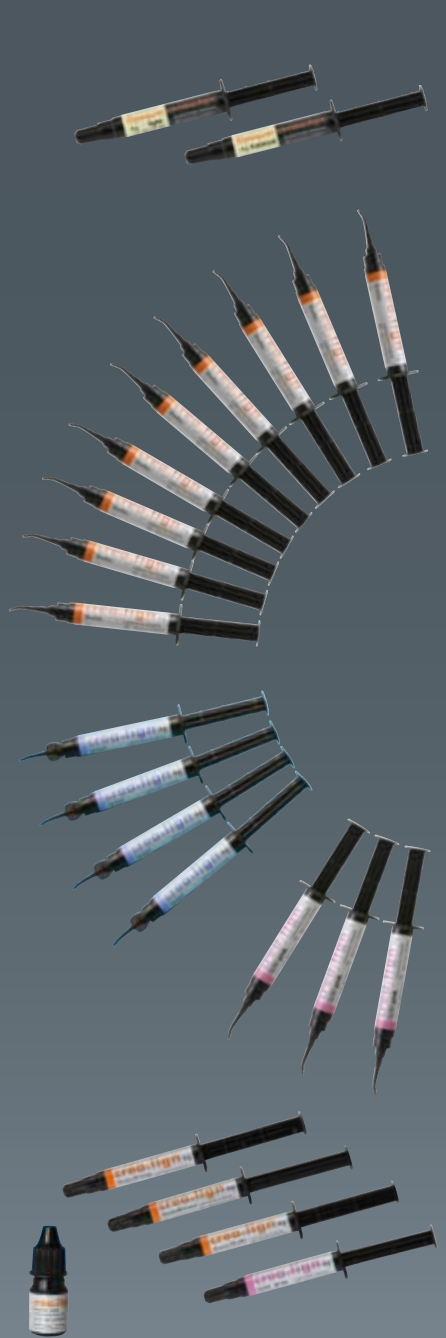


Das Baukastenprinzip. Neue Wege im Behandlungskonzept der Patienten bei dem Wunsch nach einer festen Brücke auf Implantaten. Bis zu 50 % günstiger als eine vergleichbare Metallkeramikbrücke. QS 34. Jahrgang / Juli 2008

bredent

GmbH & Co.KG · 89250 Senden · Germany · Tel. (+49) 0 73 09 / 8 72-22 · Fax (+49) 0 73 09 / 8 72-24 · www.visio-lign.com · e-mail info@bredent.com

Produktneuheiten in der Übersicht



Opaquero combo.lign	REF
Opaquero light A1, A2, A3, B2, C2	CO1X4OPL
Opaquero medium A3,5 / B3 / D3	CO1X4OPM
Opaquero intensive A4 / C3	CO1X4OPI
Katalystpaste	CO1X4KAT
Opaquero GUM	CO1X4OPG

crea.lign Dentin	REF
DA1	CLFMDA10
DA2	CLFMDA20
DA3	CLFMDA30
DA3,5	CLFMDA35
DA4	CLFMDA40
DB2	CLFMDB20
DB3	CLFMDB30
DC3	CLFMDC30
DD3	CLFMDD30

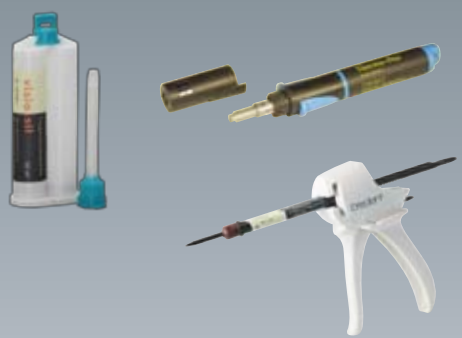
crea.lign Incisal	REF
I universal	CLFM00I4
I opal	CLFM00I1
I blue	CLFM00I2
I rose	CLFM00I3

crea.lign Gingiva	REF
Gum light	CLFM00G1
Gum rosa	CLFM00G2
Gum pink	CLFM00G3

crea.lign Modifier	REF
Modifier beige (Dentin)	CLFM00M1
Modifier oliv (Dentin)	CLFM00M2
Modifier brown (Dentin)	CLFM00M3
Modifier lila (GUM)	CLFM00M4
crea.lign Modelling Liquid	CLFM0D10
combo.lign GUM	CO2X4GUM



beauty setup Wachs, zahnfarben	REF
beauty setup hell	430 0030 0
beauty setup dukel	430 0031 0



Ergänzende Produkte und Lösungen	REF
Silano-Pen	320 0047 0
Thermo-Pen	110 0147 0
visio.sil	540 0120 0
Dispenser 5 ml 1:1 (für combo.lign)	320 0044 1

